



南联邦大学全英语课程

“0.5+1.5” 全日制硕士

无语言要求保录

# 学 校 简 介



南联邦大学是俄罗斯教育部直属重点高校，根据2006年的俄联邦政府令N1616-p，由罗斯托夫国立大学（1915年建校）、罗斯托夫国立师范大学（1930年）、塔甘罗格国立无线电技术大学（1952年）、罗斯托夫国立建筑艺术学院（1988年）四所俄罗斯南部的顶级高校合并而成。

南联邦大学下设11个独立分学院，7个系，共有82个本科专业，19个专家专业，53个硕士研究生授予点，25个博士研究生授予点，在校生超过24000人。学校共有专职教师2481名，科学教育工作者3047人，其中具有博士学位专任教师1662人，博士后458人，占专任教师总比例的70%。

# 学 校 简 介



南联邦大学共有5个分校，221个实验室，2个工程技术中心，21个小型创新研究院，9个创新型技术程序中心，1个“智能材料”国际研究中心，2个高新技术园区，3个商业孵化器，6个设计部，2个代理处，5个科学研究所，4个研究院，22个技术平台及5994个合作伙伴。

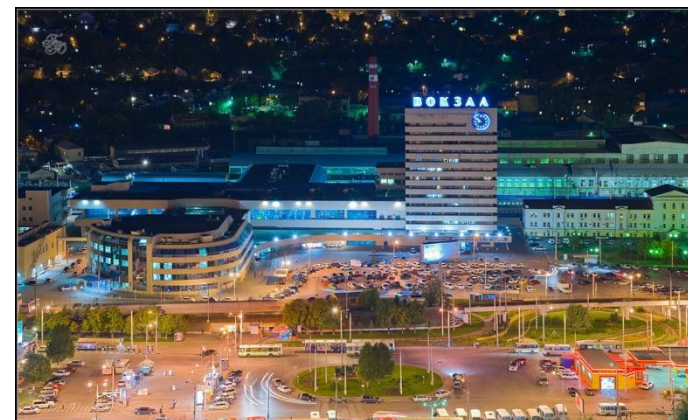


南联邦大学在俄罗斯大学中最高排名第五，在各类综合排名中常年稳居前十，与同济大学、中国人民大学在中国大学排名等同，相当于俄罗斯教育部直属985高校。学校是俄罗斯南部最大的研究和教育中心，培养了许多杰出的科学家，如今，结合了古典大学传统和现代复杂的创新基础设施，着重培养高素质的专家和研究人員。南联邦大学的教育和科学潜力使其成为了俄罗斯最好的大学之一。

# 地理位置



顿河畔罗斯托夫市属于温带大陆性气候，温暖宜人，被称为小“新加坡”，同时也是“盛产诺贝尔文学奖得主的沃土”，是著名作家契科夫、诺贝尔文学奖获得者肖洛霍夫和索尔仁尼琴的故乡。2012年，城市入选“俄罗斯环境最好的城市”，2018年成为俄罗斯世界杯举办城市之一。



南联邦大学坐落于顿河畔罗斯托夫市，为罗斯托夫州的首府，位于东欧平原东南部的顿河河畔，建市于1749年。顿河畔罗斯托夫是通往北高加索地区的门户，海轮可溯顿河直达，成为以货物中转为主的重要的河海联运港口，这里汇聚了五条俄罗斯通往欧洲的铁路线，是俄罗斯通往欧洲及中亚地区的窗口，同时也是整个俄罗斯南部地区的政治、经济、文化交流中心被称为俄罗斯的南国之都。

# 优势专业领域



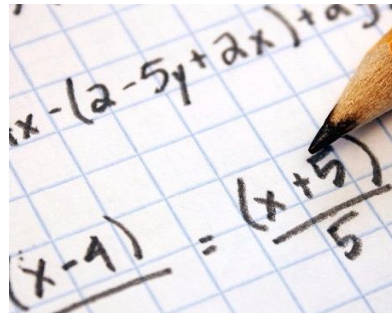
人文及社会经济学



教育学及体育



建筑及艺术设计



物理数学及自然科学



工程技术科学

南联邦大学每年用于科学研究的款项都超过了其预算的50%，三倍于其他俄罗斯顶级大学。南联邦大学在计算机、微型飞机、微型直升机和机器人领域的研究一直是俄罗斯的佼佼者。除此之外，经济管理、法律、对外俄语、新闻与国际交流、历史与国际关系、视觉传达、环境艺术设计都是南联邦大学的优势专业，为世界培养了大批优秀人才。

招生专业	<b>重点推荐：</b> 管理学、国际贸易、金融管理、城市设计 <b>其他专业：</b> 应用数学和信息学、物理学、建筑学、信息与计算机工程学、纳米工程学、贸易和生产工程、国际管理、旅游服务和酒店生态系统、师范教育、现代数字化语言教育、文化学、俄罗斯文化研究
学制	英文授课，2年学制：第一学期在国内线上完成课程，由南联邦大学教授授课，保证质量；后三学期于俄罗斯南联邦大学完成相关课程任务，通过毕业设计和答辩后获得硕士研究生学历，回国可认证，学信网可查。
费用	48000元/年（包含学费、申请费、材料整理、录取名额费、免考试材料录取费、教授推荐信、邀请函、境外服务），不再收取其他费用。
服务包含内容	翻译整理并提交申请材料、获得免考试材料入学名额、协助获取硕士研究生邀请函、协助办理签证、办理入学手续、代缴学费、接机、协助缴纳学费和保险费、办理入住，国外配备班主任老师协助处理全学制两年日常学习和生活问题。
个人自理费用	材料翻译和认证费用，签证费，住宿费，体检费，机票费用、学生医保等。

咨询电话

张老师：81652304

李老师：13560348661



咨询二维码